

生野ひいきの会



事務局

〒679-3301

兵庫県朝来市生野町口銀谷511

(但陽信用金庫 生野本部内)

TEL (079)679-2263 FAX (079)679-3870

生野夏物語

With ゆかた祭り

今年も、記録的な暑さの続く8月13～15日の3日間「生野夏物語」が開催されました。

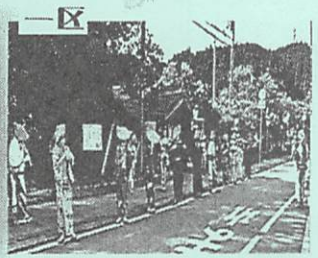
13日は例年のとおり生野メインホール前での生野踊り総踊りをメインに実施されました。関係区長さんや鳴り物、口説きの皆さんの協力のもと、各区連の踊り手さんを中心にしっとりとして優雅な生野踊りが披露されました。

14日の各地域・各区の盆踊りは、いろいろな工夫をこらし、伝統の盆踊りを楽しんでおられました。奥銀谷地域では、地元区の出店や子ども達の楽しめるコーナーなどもあり、生野踊りと但馬音頭が踊られ、多くの人出でにぎわっていました。

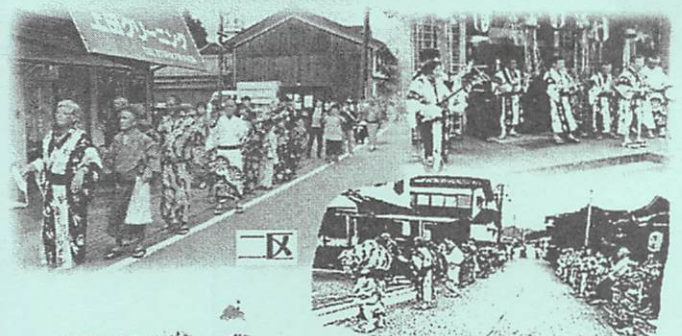
各区でも盆踊りだけでなく飲食コーナー、豪華賞品が当たる抽選会や金魚すくいなど老若男女が楽しめるメニューを考え、実施されていました。ただ、年々参加する踊り手が減っています。そのため生野町では、生野踊り伝統継承のため、ボランティアの方に生野小・中学校で踊りの指導していただき、運動会で披露されます。来年はぜひ、運動会前の練習もかねてたくさん子ども達が参加してくれることを願います。



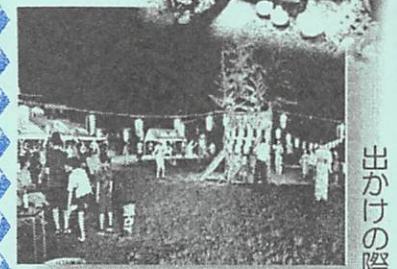
奥銀谷地域



川尻区



桶原区



15日は、祖母が生野在住で母親が生野育ちで、生野ゆかりの漫才コンビ「おせつときよつた」がメインホールへ来てくれました。漫談の「ねつち」と共に演芸で楽しませてくれました。

常設の「ふれあいテント村」では、事前予約の同窓会グループに加え、家族連れやグループで大いに賑わっていました。特に13日がとても多く、来年同窓会を計画される皆さん14日、15日開催だとゆったりできますよ。いかがでしょうか？

おせつときよつた全国ツアー in 生野

「100年後に残る漫才」を合言葉に緩やかに楽しんでもらえる漫才「漫才」の実現を目指しています！

この期間中、姫路〜生野間の無料シャトルバス運行も定着し、早い時期に帰省される方からの発着時間の問い合わせがあるなど年々利用者が増加しています。また、奥地域からメインホール間のシャトルバスもあります。ぜひ、町内の皆様もお出かけの際にご利用ください。

【いくの喜楽苑入口
→生野メインホール】

【黒川→生野メインホール】
【黒川・旧奥銀谷小学校
→生野メインホール】

無料
便利なシャトルバス
ご利用下さい。

たくさんの方のご利用
お待ちしております！！



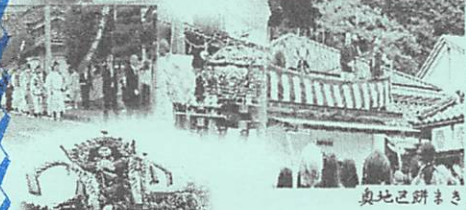
姫宮神社巫女舞



シンプルトーン七夕さまオカリナ演奏会



生野小学校児童の米作り体験学習



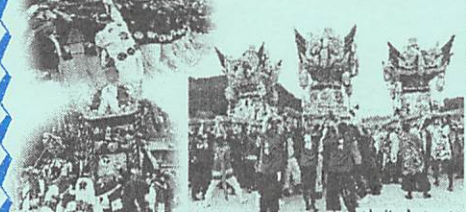
奥地区研まき



生野駅前交流ピアガーデン 2025



おやくしさん夏祭り



練り合わせ



川遊び「アマゴ」のつかみ取り



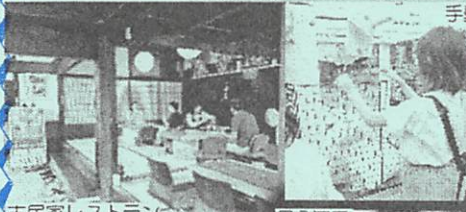
成徳会総会・懇親会



宮の瀧不動尊祭礼



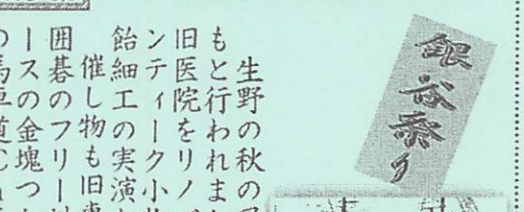
令和7年度支援事業



石民家レストラン



フリーマーケット



銀谷祭り



尺八演奏



天然鉛細工 鉛細工



成年、銀の馬車道 150年!



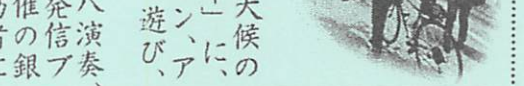
金塊つかみ



レトロ服でまち歩き...



切り絵〜生野の風景〜



生野の秋の風物詩「銀谷祭り」が秋らしい天候のもと行われました。毎年恒例の「はいから市」に、旧医院をリノベーションした石民家レストラン、アンティーク小物展示、レトロな手動おもちゃ遊び、鉛細工の実演などが加わりました。催し物も旧車・ミゼット広場や井筒屋の尺八演奏、囀のフリー対局にハヤブと記念撮影、魅力発信ブーイングの金塊つかみ出し、播磨但馬日仏協会主催の銀の馬車道Cafeなども増え、約七千人の来訪者に会場は、鉾山町全盛期のような賑わいでした。

事務局より
「暑いねえ〜」でした。そこで今年の夏が暑い理由を流行りのAIに問いかけてみると・・・
「太平洋高気圧とチベット高気圧の『ダブル高気圧』や地球温暖化、夏のアジアモンスーンの影響が重なったこと。またラニーニャ現象の影響、偏西風の北偏など複数の要因が複合的に影響し記録的な猛暑となった」と瞬時に回答が。まるでSFの世界のよう々々々々?
日本特有の四季が薄れていくようで残念です。皆様にはどうぞお身体を大切に、爽やかな秋をお過ごしください。
(橋本・藤本)

お知らせ

~挿絵展~

歴史絵本「たからの銀山」

日時：令和7年9月27日(土)~11月30日(日)

開場：9:30~16:30(月曜休館)

場所：朝来市生野資料館 生野書院

TEL・FAX 079-679-4336

※入場無料

令和7年度入会状況について(9月末現在)

区分	人数(人)	金額(千円)
個人会員	町内	317 1,041
	町外	115 443
法人会員	町内	25 2,010
	町外	9 280
団体	1	5
特別寄付金	2	79
合計	469	3,858

令和7年度支援事業の状況(9月末現在)

・助成金審査会で承認された事業
...28件2,867千円
(別紙参照)